

第62回静岡県シングルス選手権大会

日時 2026年4月26・5月3日・(予備日)24日

会場 草薙コート 26日(10面)・3日(4面)・24日(西ヶ谷6面)

注 意 事 項

出席について

- ① 日程表に記載された時間までに、参加料¥6,000を用意して本部に出席を届けてください。(本部は8時15分OPEN)
- ② 出席時に試合球を1球お渡ししますので、失くさないで下さい。

結果報告について

- ③ 勝者が、速やかに本部にボールと結果を届けて下さい。

欠場について

- ④ 欠場するときは欠場と届けを、県テニス協会トーナメント委員会に試合前日迄にFAXして下さい。
Fax054-254-2527 尚、参加料は徴収しますので5/3迄に必着で郵送して下さい。

服装について

- ⑤ 服装はテニス競技にふさわしい身だしなみでお願いします。(Tシャツ・ビッグロゴ・フェイスマスクは不可)

練習時間について

- ⑥ 試合前のウォーミングアップは3分間です。厳守して下さい。4/26の朝のコート開放は、8:30~8:50です。

試合について

- ⑦ 決勝以外、8ゲームです。決勝は3セットです。全試合セミアドです。天候等により、変更が生じる場合があります。雨天時及び試合進行状況により3位決定戦・敗者戦は行わない場合があります。
- ⑧ セルフジャッジを正しく行って下さい。特にカウントは必ずサーバーが相手に聞こえるようにコールをして下さい。
- ⑨ レフリー及びロービングアンパイア等の指示に従って下さい。

表彰について

- ⑩ 入賞者は各種目ごと大会日程表に記載してありますので、ご確認ください。
賞状・賞品などを受取らずに帰宅された場合、お渡しできませんのでご注意下さい。

その他

- ⑪ 駐車券はHPから印刷して車内に掲示して駐車して下さい。
- ⑫ 2026マスターズ代表選考会を兼ねています。(女子40歳)
※マスターズ出場時にはベテラン選手登録が必要です。
- ⑬ 事故・盗難などは自己責任でお願いします。

大会 日 程 表 (案)

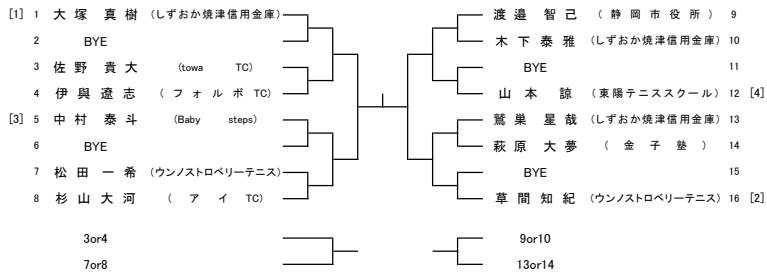
| | | 草薙 | | 草薙 | | 予備日(5月24日) | |
|------|-------------------|---------------------------------------|----------------------------------|---------------|--|--------------|--|
| | | 第1日(4月26日) | | 第2日(5月3日) | | 西ヶ谷コート 9~17時 | |
| 入賞表彰 | | 8:30~8:50(10面) | | 8:30~8:50(4面) | | | |
| 1 | 男子 12 | 1位 | 草薙 1R・2R/敗戦 | 草薙 SF・F・3決 | | | |
| | | 2位 | 1R(4) 8:40 | SF(2M) 8:40 | | | |
| | | 3位 | 2R(4) 9:30 | F(①M) NB10:00 | | | |
| 2 | 男子35歳 以上 4 | 1位 | 草薙 SF・F・3決 | | | | |
| | | | SF(2M) 8:40 F(①M) 10:00 | | | | |
| 3 | 男子40歳 以上 3 | 1位 | 草薙 リーグ戦 | | | | |
| | | | 全員 8:40 | | | | |
| 4 | 男子45歳 以上 4 | 1位 | 草薙 SF・F・3決 | | | | |
| | | | SF(2M) 8:40 | | | | |
| | | | F(①M) | | | | |
| 5 | 男子50歳 以上 7 | 1位 | 草薙 1R~F/敗戦 | | | | |
| | | 2位 | 1R(3M) 8:40 | | | | |
| | | | SF(2M) 10:00 | | | | |
| 6 | 男子55歳 以上 10 | 1位 | 草薙 1R・2R/敗戦 | 草薙 SF・F・3決 | | | |
| | | 2位 | 1R(2M) 8:40 | SF(2M) 8:40 | | | |
| | | | 2R(4M) 10:30 | F(①M) NB10:00 | | | |
| 7 | 女子40歳 以上 4 | 1位 | 草薙 SF・F・3決 | | | | |
| | | | SF(2M) 8:40 | | | | |
| | | | F(①M) | | | | |
| 8 | 女子55歳 以上 4 | 1位 | 草薙 SF・F・3決 | | | | |
| | | | SF(2M) 8:40 | | | | |
| | | | F(①M) | | | | |
| 9 | | | | | | | |
| 10 | | | | | | | |
| 48 | | 草薙 AM・PM10面 8game 40 3set(MT) 5 | 草薙 AM4面 8game 4 3set(MT) 2 | 西ヶ谷 AM・PM 6面 | | | |

※天候及び天気予報などにより、試合方法及び日程の変更が生じる場合があります。

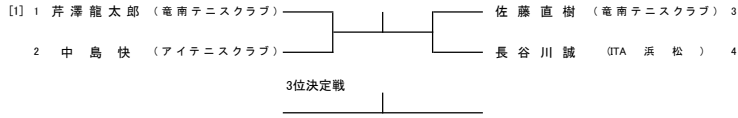
第82回静岡県シングルス選手権

2026/4/26.5/3 草薙

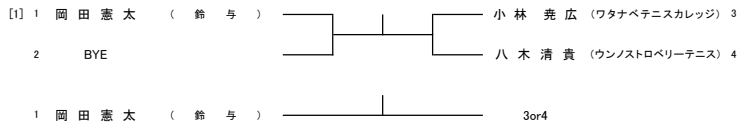
男子シングルス



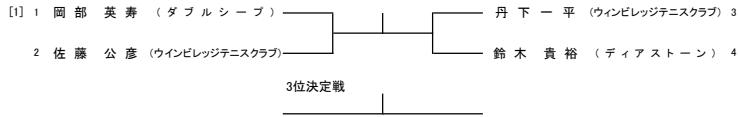
男子35歳



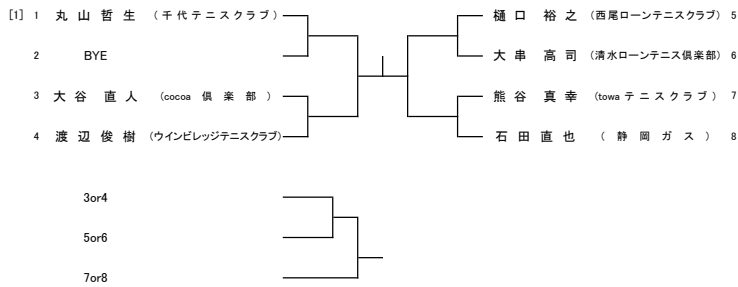
男子40歳



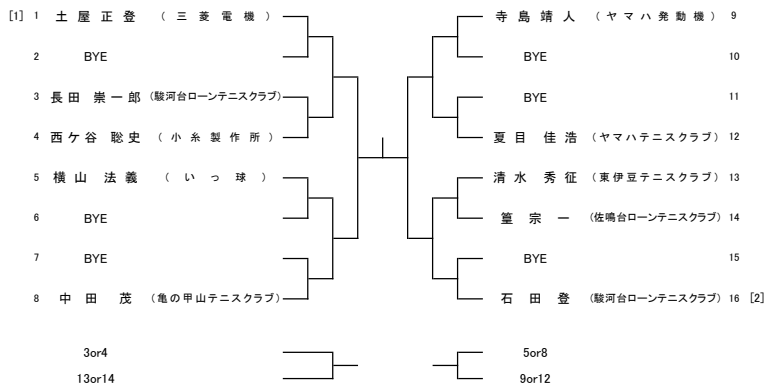
男子45歳



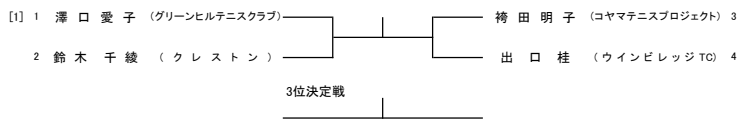
男子50歳



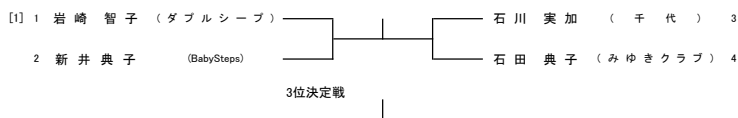
男子55歳



女子40歳



女子55歳



静岡県テニス協会 駐車券

4月26日（日） ユリノキ広場

出場選手はプリントアウトして車内に掲示して駐車して下さい。

本券の無い車は駐車できません。
本券を車内の見える所に提示して駐車して下さい

7:50開錠

最終試合終了20分後 閉場

2026年用

静岡県テニス協会

